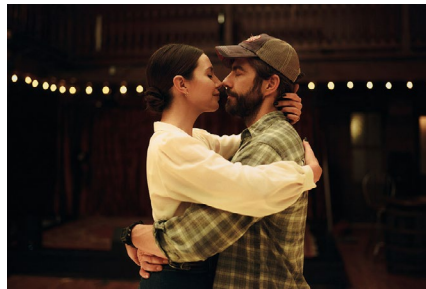




effervescence

FESTIVAL DE CINÉMA | MÂCON



effervescence

FESTIVAL DE CINÉMA | MÂCON

PRÉSENTATION

Depuis sa création, en 2016, le Festival Effervescence souhaite articuler une programmation aussi riche qu'éclectique avec une sélection aux petits oignons de films autour de la thématique des 5 sens (des œuvres avec une dimension visuelle remarquable, des films avec une bande son particulièrement soignée ou qui mettent en ébullition nos papilles). Avec sa compétition de neuf longs métrages inédits en salles, la section Quintessence, quant à elle, a pour objectif de mettre en

lumière la créativité débordante de jeunes cinéastes en herbe. Enfin, une place est évidemment dédiée à des films pour le jeune public. Notre philosophie est de proposer aussi bien des avant-premières que des films du patrimoine en copies restaurées en mélangeant au maximum les tonalités et les nationalités représentées. Un véritable bouillon de culture pour varier les plaisirs !

Gaël Labanti
Directeur Artistique

LES CINQ SENS



La programmation des projections et des événements s'organisent en sections qui sont les suivantes :

SENS DESSUS DESSOUS

Un panorama de films mettant les cinq sens à l'honneur

QUINTESENCE

Une compétition de 9 films en avant-première correspondant au meilleur des sorties à venir. Remise d'un prix du public et du prix des lycéens

SENS UNIQUE

Une sélection de films qui vont créer l'événement en avant-première

ADOLÉ-SENS

Une sélection de films à voir en famille
MASTER CLASS Mise en lumière d'une profession du 7e art autour d'un ou de plusieurs invités

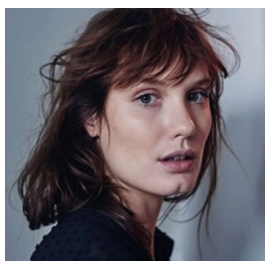
CARTE BLANCHE À L'APARR

Projection d'un programme de courts-métrages réalisés en Bourgogne-Franche-Comté

CARTE BLANCHE À L'EMBOBINÉ

UNE EXIGENCE DE QUALITÉ CINÉMATOGRAPHIQUE

Nous souhaitons faire découvrir aux spectateurs des oeuvres de qualité mêlant films du patrimoine, films récents inédits, grands classiques et découvertes, avec une exigence permanente de diversité dans les nationalités et les genres représentés. Permettre aussi de rencontrer et d'échanger avec des professionnels du cinéma : réalisateurs, comédiens mais aussi des corps de métiers moins médiatisés : décorateurs, directeurs photo, compositeurs, ingénieurs du son...



LES COMPÉTITIONS DU FESTIVAL

LE PRIX DU PUBLIC

Chaque spectateur assistant à la projection d'un des 8 films en compétition se voit remettre un bulletin de vote pour l'attribution du Prix du Public, doté d'une somme de 1 000€.

LE JURY DES LYCÉENS

Huit jeunes issus des lycées Cassin et Ozanam (option cinéma) découvrent les huit films de notre section compétitive et remettent un prix doté d'une somme de 1 000€, le tout sous la houlette d'une d'un professionnel(le) du cinéma.

ÉDUCATION À L'IMAGE



Afin de sensibiliser et éduquer les plus jeunes, il nous paraissait indispensable de proposer des séances scolaires à destination des collégiens et des lycéens du bassin mâconnais. Le Festival a accueilli plus de 1500 élèves l'année dernière !

Aussi élaborons-nous chaque année avec le plus grand soin une programmation pour le jeune public dont voici le contenu :

- Projection de six à huit films et d'un programme de courts-métrages (en partenariat avec l'APARR et Docs ici, courts là) sélectionnés selon plusieurs critères : lien avec notre thématique, pertinence pédagogique, variété des genres et des nationalités représentées et bien évidemment pur plaisir cinématographique procuré.
- Une masterclass autour d'un métier du cinéma en présence de professionnels prestigieux
- Des temps d'échanges avec des cinéastes
Nous envoyons un dossier pédagogique complet à l'ensemble des enseignants dès le début du mois de septembre.

LE LIEU DE PROJECTION

Notre partenaire Pathé-Mâcon bénéficie de onze salles de grand confort, d'une équipe dynamique et accueille le festival pour plus de cinquante projections. Sa situation permet d'accéder et de stationner facilement et gratuitement. Le cinéma réserve trois salles pour le festival et offre aux spectateurs des tarifs préférentiels.



UNE PROGRAMMATION QUI CONTINUE HORS LES MURS

Des accords ont donc été noués avec différentes salles du maconnais (Le Crescent, la Cave à Musique, la Médiathèque, le Musée des Ursulines, la Scène Nationale de Mâcon...), mais aussi de la région (La Clayette, Cluny, Tournus, Pont-de-Vaux...). Ces différents événements sont organisés avec le même esprit convivial.





LES LIEUX DE CONVIVIALITÉ

LA STATION DES SENS

Il est toujours agréable de partager ses impressions avec ses amis après un bon film, de pouvoir croiser les invités du festival et l'équipe organisatrice. Aussi, un lieu de convivialité, la Station des Sens, est installée dans la salle de conférences du Théâtre et situé seulement à deux pas du Pathé-Mâcon. On aura également le loisir d'admirer l'exposition d'affiches de cinéma grâce à Marcynéma.

L'ŒIL DE LA MÉDIATHÈQUE

Avec une bibliothèque éphémère inspirée par la programmation du Festival, la Médiathèque vous invite à prolonger les séances à La Station des Sens.



LA STRUCTURE DU FESTIVAL

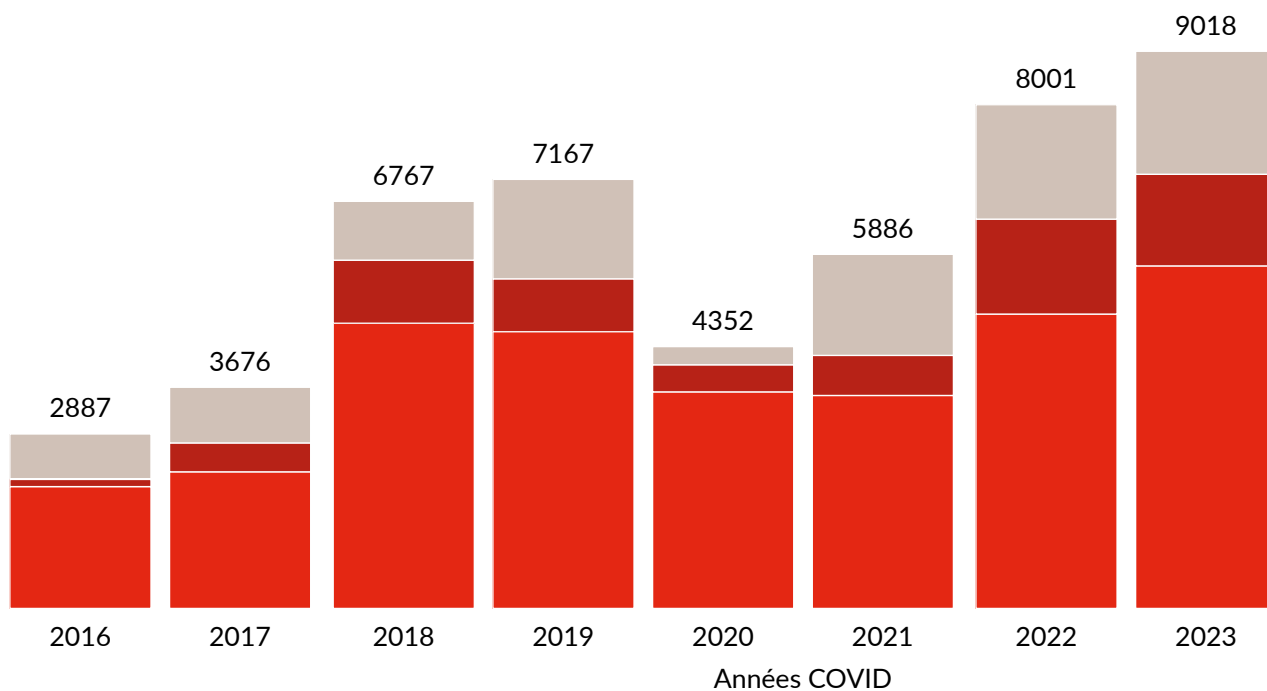
L'ASSOCIATION EFFERVESCENCE ET SES SOIXANTE-DIX BÉNÉVOLES

L'organisation du festival est assurée par une association dédiée à cet événement. Composée d'un comité d'animation, cette structure, répartie en commissions Communication, Partenariats, Station des Sens, assure tout au long de l'année la préparation du festival. Les bénévoles se chargent également de l'accueil des festivaliers,

de la diffusion des imprimés de communication (affiches, programmes et panneaux stop-trottoirs). Chacun est amené à être l'ambassadeur du festival lors des contacts avec les partenaires. Ils sont également présents lors de manifestations mâconnaises dont 1, 2, 3 Mâcon. Pendant le festival, les bénévoles assurent une permanence au Pathé-Mâcon lors des séances.



DEPUIS 2016, UN FESTIVAL QUI PREND DE L'AMPLEUR



- Séances au Pathé
- Séances scolaires
- Événements hors les murs



Nous avons pour objectif en 2024 d'atteindre 10 000 festivaliers, et pourquoi pas 15 000 dans quelques années ?



LA COMMUNICATION



LES MÉDIAS

- Partenariat avec le Journal de Saône-et-Loire & Mâcon Infos
- Campagnes radios
- Articles dans le journal mensuel Ma ville Mâcon, Ecco et MagVille
- Informations sur le site internet de la Ville de Mâcon et Pathé-Mâcon
- Conférence de presse/présentation officielle
- Animation du site internet officiel du festival + pages Facebook + Instagram

LES IMPRIMÉS

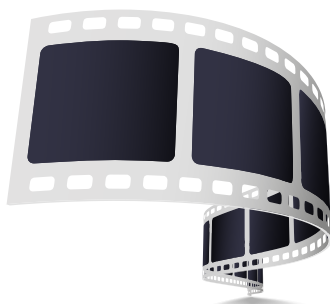
- Diffusion d'affiches + 30 « affiches sucettes » réseau Decaux (sur une durée de 15 jours)
- Carte postale du Festival à 2000 exemplaires
- Programme 48 pages et grille de programmation sur lequel se trouvent tous nos partenaires, diffusé à 8000 exemplaires
- Large diffusion auprès des restaurants et commerçants

LA SIGNALÉTIQUE DANS LA VILLE

- Banderoles aux entrées de la ville + stop-trottoirs

LES VISUELS PARTENAIRES

- Les identités visuelles des partenaires sont diffusées à l'écran avant chaque projection de film, aux soirées de présentation, d'ouverture et de clôture
- Affiches partenaires à la Station des Sens
- Suivant l'offre de partenariat choisie, possibilité de diffusion d'un spot publicitaire





PARTENAIRES, VOTRE PRÉSENCE COMPTE POUR NOUS



Vous qui êtes un acteur important de la vie locale vous pourrez trouver dans le cadre de cette opération une occasion d'exprimer votre particularité, la qualité de votre action pour la faire partager aux festivaliers. Voici cinq formules pour participer au festival :

	ÉCRANS 100 à 299 €	16/9 300 à 599 €	GRAND ÉCRANS 600 à 999 €	PANORAMIQUE 1 000 à 4 999 €	DYNAMIQUE 5000 € ou +
Écran des partenaires, diffusé avant chaque séance du Festival	✓	✓	✓	✓	✓
Affiches partenaires à la Station des Sens	✓	✓	✓	✓	✓
Affiches officielles du Festival diffusé à 1 000 exemplaires				✓	✓
Affiches sucettes diffusées dans le réseau Decaux pendant 15 jours				✓	✓
Place de cinéma					
Encart publicitaire sur le Programme du Festival diffusé à 8 000 exemplaires	Logo	1/8 de page	1/2 de page	Page entière	Page entière
Invitation à la Conférence de Presse publique	2 personnes	2 personnes	2 personnes	4 personnes	6 personnes
Invitation pour la soirée d'ouverture et de clôture Buffet + Film	2 personnes	2 personnes	2 personnes	4 personnes	6 personnes
Film publicitaire produit et réalisé par le partenaire qui en assure les coûts 13 passages du film publicitaire dans les salles					✓



MÉCÉNAT

Le festival effervescence entre dans le cadre de la loi sur le mécénat.

Le mécénat est un dispositif permettant à une entreprise de verser un don, sous forme d'aide financière ou matérielle, à un organisme pour soutenir une oeuvre d'intérêt général. En contrepartie, elle peut bénéficier d'une déduction fiscale.

Le don peut prendre la forme d'un versement en numéraire (www.servicepublic.fr), en nature ou en compétence, généralement sans contrepartie pour le donateur. Le versement d'un don n'est pas soumis à la TVA (www.servicepublic.fr).

Si vous êtes éligible au mécénat déductible, le don ouvre droit, pour les donateurs (entreprises et particuliers), à un avantage fiscal.

La réduction d'impôt représente un taux de déduction fiscale de 60 % du montant du don, dans la limite de 5 ‰ (5 pour mille) du chiffre d'affaires annuel hors taxe (plafond appliqué à l'ensemble des versements effectués).

Nous vous délivrons un reçu fiscal n° 11580*03 à joindre à votre déclaration de revenus ou de résultats, au plus tard le 31 octobre 2024.



PARTENAIRES INSTITUTIONNELS



PARTENAIRES CULTURELS



CAVISTES



PARTENAIRES MÉDIAS



RESTAURANTS



MÉCÈNES



AUTRES PARTENAIRES

